

Anmeldung: 1. Januar bis 9. April 2023

Bitte melden Sie sich über unsere Online-Anmeldung an:

www.zittauer-gebirgslauf.de

Bei der Anmeldung müssen Sie eine Start-Gebühr bezahlen.

Die Start-Gebühr ist unterschiedlich.
Je nach Wander-Strecke.

Sie können bei der Anmeldung ein T-Shirt bestellen.

Das T-Shirt kostet extra.

Das T-Shirt kostet 11,95 Euro.

Am Veranstaltung-Tag kostet es mehr.

Das T-Shirt gibt es in den Größen S bis XXL.

Sie bekommen Ihre Start-Unterlagen mit der Post geschickt.

Wenn Sie sich bis zum **9. April 2023** angemeldet haben.

Wenn Sie keine Post bekommen haben:

Sie können Ihre Unterlagen abholen.

Ort: Sportzentrum Olbersdorf

Zeit: 28. April 2023, 15:00 Uhr bis 18:00 Uhr

29. April 2023, 6:30 Uhr bis 17:00 Uhr

30. April 2023, bis 9:30 Uhr

Alle Wanderer sollen bis 17:00 Uhr im Ziel sein.



Haben Sie Fragen?
Schreiben Sie uns einen Brief:
Oberlausitzer Kreissportbund e. V.
Käthe-Kollwitz-Straße 22
02827 Görlitz

Oder rufen Sie an:
Telefon: 03581 750080
Schreiben Sie uns eine E-Mail:
zglw@oberlausitzer-ksb.de

Hier finden Sie mehr Infos:
www.zittauer-gebirgslauf.de

Der 50. Zittauer Gebirgslauf findet im Jahr 2024 statt.
Am 27. und 28. April 2024.



Das Faltpapier wird herausgegeben vom Oberlausitzer Kreissportbund e. V., der Beauftragten und dem Beirat für die Belange von Menschen mit Behinderung im Landkreis Görlitz.

Das Geld für das Faltpapier haben der Landkreis Görlitz und der Landtag Sachsen gegeben.

Bilder: © Lebenshilfe für Menschen mit geistiger Behinderung Bremen e. V.,
Illustrator Stefan Albers



49. Zittauer Gebirgs-Lauf und Wander-Treff

**Sonntag,
30. April 2023**

**Sportzentrum
Olbersdorf**



Informationen zum Wander-Treff

Im Zittauer Gebirge findet der **Wander-Treff** statt.
Der **Wander-Treff** findet im Jahr 2023 zum 49. Mal statt.
Zusammen mit dem Gebirgs-Lauf.

Die Strecke vom Wander-Treff führt durch den Wald.
Und über Feld-Wege.
Wir laufen nur wenig auf Straßen.

Achtung:

Auf der Strecke ist ein Bahn-Übergang.
Sie müssen vorsichtig sein.

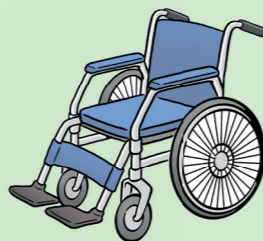


Datum: Sonntag, 30. April 2023
Ort: Sportzentrum Olbersdorf
Ludwig-Jahn-Straße 65
02785 Olbersdorf

Start ist am Sportzentrum Olbersdorf.
Die Start-Unterlagen bekommen Sie am Sportzentrum.
Das Ziel ist auch am Sportzentrum.

Hinweis:

Im Sportzentrum gibt es ein
barrierefreies WC.
Dort gibt es auch Behinderten-
Parkplätze.



Es gibt unterschiedlich lange Wanderstrecken:

- | | |
|---|---|
| • 8 km
Start-Gebühren:
bis 9. April 2023: 3 Euro
ab 10. April 2023: 6 Euro | • 22 km
Start-Gebühren:
bis 9. April 2023: 5 Euro
ab 10. April 2023: 8 Euro |
| • 10 km rund um den
Olbersdorfer See | • 32 km
Start-Gebühren:
bis 9. April 2023: 7 Euro
ab 10. April 2023: 10 Euro |
| • 12 km
Start-Gebühren:
bis 9. April 2023: 4 Euro
ab 10. April 2023: 7 Euro | • 42 km
Start-Gebühren:
bis 9. April 2023: 10 Euro
ab 10. April 2023: 13 Euro |

Die meisten Wanderungen starten zwischen **8:00 Uhr**
und **10:00 Uhr**.

Die langen Wanderungen starten früher.
Lange Wanderungen sind: **32 km** und **42 km**.
Die langen Wanderungen starten zwischen **7:00 Uhr**
und **9:00 Uhr**.

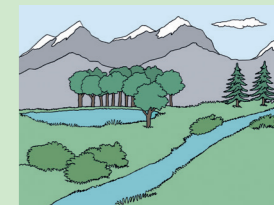
Es gibt auch eine Nordic Walking Strecke.
Die Strecke führt rund um den Olbersdorfer See.
Das Nordic Walking startet um **10:00 Uhr**.

Eine besondere Strecke

10 km rund um den Olbersdorfer See

Der Olbersdorfer See heißt auch O-See.
Die Strecke rund um den O-See ist
barrierefrei.

Die Strecke ist auch für Familien gut.
Der Olbersdorfer See war ein
Tage-Bau.



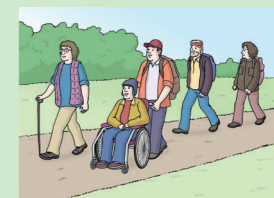
Die Strecke um den Olbersdorfer See hat gute Wege.

Die Wege sind breit und fest.
Am Ende der Strecke sind die Wege
aus Asphalt.

Es gibt Wege mit Schotter.

Gleich daneben sind die Wege fest.
So können Rollstuhl-Fahrer zusammen mit Wanderern
wandern.

Die Rollstühle sollten trotzdem für draußen sein.



Hier finden Sie Infos zu Hotels in der Umgebung:
Tourist-Information Zittau

Telefon: 03583 752138 oder 03583 752137

Internet: www.zittau.de

E-Mail: tourist-info@zittau.de