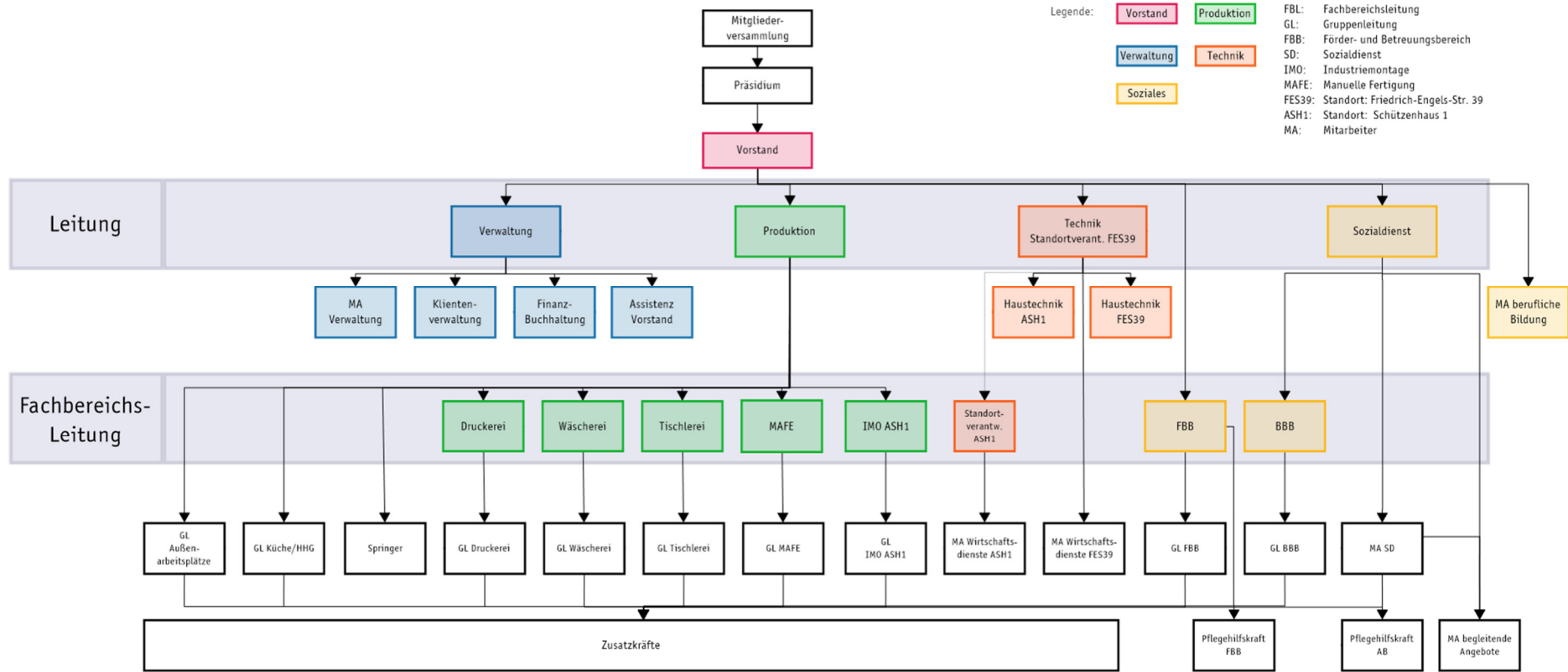


# Organigramm der Görlitzer Werkstätten



- Legende:
- Vorstand
  - Produktion
  - Verwaltung
  - Technik
  - Soziales
- FBL: Fachbereichsleitung  
 GL: Gruppenleitung  
 FBB: Förder- und Betreuungsbereich  
 SD: Sozialdienst  
 IMO: Industriemontage  
 MAFE: Manuelle Fertigung  
 FES39: Standort: Friedrich-Engels-Str. 39  
 ASH1: Standort: Schützenhaus 1  
 MA: Mitarbeiter